

Vapentyp 12 öre 1858-1872 varianter

Här medtagna varianter är de som omnämns i FACIT Special. Utöver dessa finns många andra mer eller mindre markanta plåtfel. T.ex. har de flesta märkena grundtypsfel. Nummer enligt Facit är angivet i fet stil.

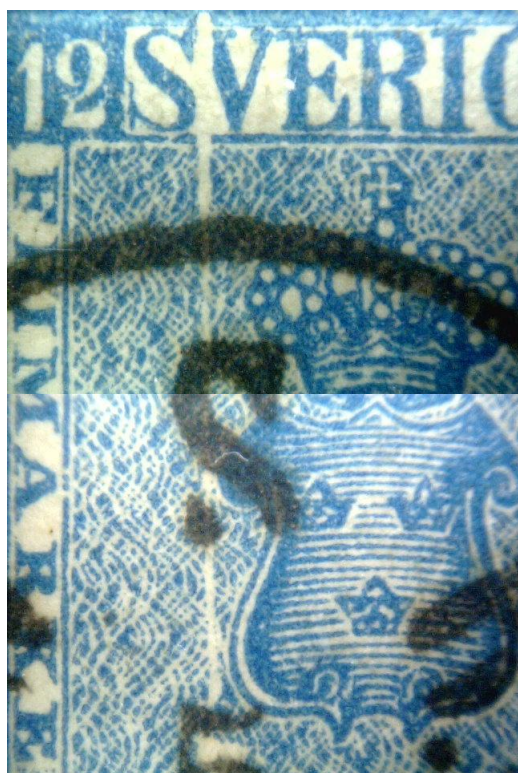


9v⁴ ÖPE istället för ÖRE

Tillfälligt fel som orsakats av t.ex. en färgklump

9v⁵ ÖRF istället för ÖRE

Tillfälligt fel som orsakats av t.ex. en färgklump



9v⁶ Utropstecknet
Plåt 6 position 53

Ffrån mitten av 1867 till plåtens slut d.v.s. mitten av 1868 finns en vit prick ovanför O i TOLF och sedan en vit repa genom hela märkesbilden.



9v⁷ Runda inhaket
Plåt 1 position 18



9v⁸ Brott i S
Plåt 1 position 7

Brott genom övre yttre ramen och S i SVERIGE



9v⁹ Brott över V i SVERIGE
Plåt 2 position 38



9v¹⁰ Flätan

Plåt 2 position 51

Ramen över RIGE i SVERIGE är skadad

Även de flesta bokstäverna i SVERIGE med stora vita fläckar



9v¹¹ 42 istället för 12

Plåt 4 position 26

Streck genom 1:an och 2:an i högra valörfältet



9v¹² 1/2 istället för 12

Plåt 4 position 83

Streck mellan 1 och 2 i högra valörfältet



9v¹³ Fotsteget

Plåt 5 position 40

Två färgfläckar mellan I och G i SVERIGE som liknar ett fotavtryck



9v¹⁴ Repan

Plåt 1 position 64

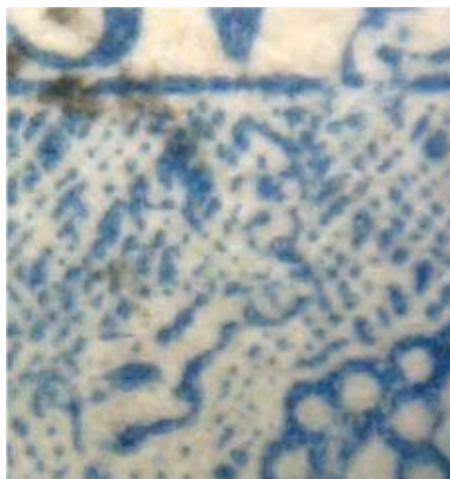
Vitt streck över vänster 12 och upp mot ramen över S



9v¹⁵ Färgfläck i sköldens vänstra inrullning

Plåt 6 position 39

Blå färgfläck omgiven av vitt i sköldens övre vänstra inrullning



9v¹⁶ Ängeln

Plåt 8 position 25

Figur i bottenrycket till vänster om kronan som går upp i E i SVERIGE